

Anbauanweisung Anhängerkupplung

Tesla Model S ab Baujahr 2012

Ein Produkt von MDC

Hersteller : MisterDotCom – Michael Papenburg – 47877 Willich
www.MisterDotCom.de info@MisterDotCom.info
Tel.: 02154 81 60 9 60

Klasse ,Typ : A50-X, TSMXS

Verwendungsbereich : Geeignet zum Anbau an einem PKW der Firma Tesla USA

Typ Model S EWG-Nr. :e4*2007/46*0667*00-...

Typ Model X EWG-Nr. :e4*2007/46*0667*12-...

nach besonderer Anbauanweisung zur Verbindung mit
Zugkugelnkupplungen, die zur Aufnahme von Kupplungskugeln
nach DIN 74058 bzw. ISO 1103 geeignet sind.
Zulassungsnummer : TP12200.....

Technische Daten :

Zulässiger D-Wert in kN	:	11,00
Zul. Statische Stützlast bei Anhängerbetrieb	:	75 kg
Zul. Statische Stützlast bei Fahrradträgerbetrieb	:	100 kg
Max Anhängelast bis 8% Steigung gebremst	:	1.850 kg
Max Anhängelast bis 12% Steigung gebremst	:	1.850 kg
Max Anhängelast bis 8% Steigung ungebremst	:	750 kg
Max Anhängelast bis 12% Steigung ungebremst	:	750 kg

Stückliste

Lieferumfang :	Einzelgutachten		1	X
	Diese Einbauanweisung		1	X
	Einbauanweisung für den E-Satz		1	X
	Kupplungsträger Stahl ST37-2 feuerverzinkt		1	X
	Steckbarer Haken mit Halterung GDWT60		1	X
	Steckdosenhalter Edelstahl 1.4305 4mm		1	X
	Sechskantschraube	M 12X110	2	X
	Sechskantschraube	M 12X25	1	X
	Sechskantschraube	M 12X30	1	X
	U-Scheiben	12X22	6	X
	Federringe	für M 12	2	X
	Karoseriescheiben Edelstahl 1.4305	10,5X30	4	X
	Schrauben Edelstahl 1.4305	M 5X35	3	X
	U-Scheiben Edelstahl 1.4305	für M 5	3	X
	Stopfmutter Edelstahl 1.4305	M 5	3	X
	Kabelbinder		ca. 30	X
	Dellrohr/Panzerrohr geschlitzt		ca. 50	cm
	Fahrzeugspezifischer E-Satz MDC		1	X
	Schutzkappe AHK		1	X
	Aufbewahrungsbeutel AHK-Haken		1	X

Die Montage darf nur mit Originalteilen des Kupplungsherstellers durchgeführt werden!
Alle gelieferten Teile sind so zu befestigen, dass ein selbständiges Lösen ausgeschlossen ist.

Die Montage sollte durch eine Fachwerkstatt durchgeführt werden.
Für Schäden infolge unsachgemäßer Montage/Handhabung erfolgt keine Haftung durch den Hersteller !

Achtung

Lesen Sie diese Anleitung vor Beginn der Montage vollständig durch.

Schauen Sie bitte in jedem Fall auf unserer Internetseite nach einer eventuell geänderten Einbauanleitung.

Wir empfehlen die Montage der Anhängerkupplung/Elektrik durch einen Fachmann durchführen zu lassen !

Gehen Sie beim Anschließen der Kabel an das Fahrzeug mit größter Sorgfalt vor und verursachen Sie keine Kurzschlüsse.

Wir empfehlen das Vorschriftsmäßige Abklemmen der 12 Volt Batterie.

Beachten Sie dazu unbedingt die Vorschriften des Fahrzeugherstellers.

Schalten Sie das Fahrzeug vorher im Menü des Bildschirmes (Sicherheit – Fahrzeug aus) vollständig aus.

Wir haften nicht für Schäden, die am Fahrzeug bzw. der Elektronik durch falsches Bedienen/Einbaufehler entstehen.

**Öffnen Sie vorher alle Fenster,
damit die Türen jederzeit geöffnet werden können.**

**Verschließen Sie nicht den vorderen sowie den hinteren Kofferraum,
da ein Öffnen ohne angeschlossener 12Volt Batterie u.U.
nicht oder nur sehr schwer möglich ist.**

E-Satz:

**Bei der Verlegung der Kabel sind Scheuerstellen/Druckstellen
unbedingt zu vermeiden.**

Alle Kabel, wenn möglich mit Kabelbinder fixieren.

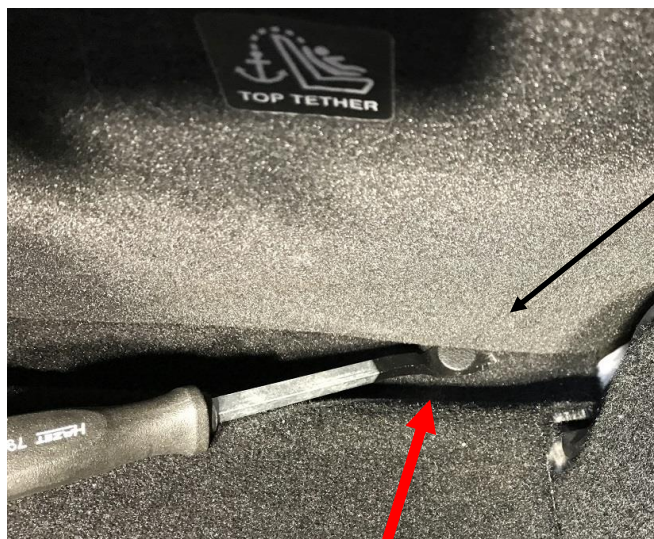
Anbauanweisung Anhängerkupplung
Tesla Model S ab Baujahr 2012
Ein Produkt von MDC

Entfernen der Heckverkleidung

Entfernen Sie den Teppichboden sowie den Teppich an der rechten Innenseite des Kofferraumes



Hebeln Sie die
Plastikverkleidung ab



Entfernen Sie die diversen
Plastikdübel im Teppich

Entfernen Sie die 3
Plastikdübel im Teppich hinter
der Rückbank



Anbauanweisung Anhängerkupplung
Tesla Model S ab Baujahr 2012
Ein Produkt von MDC

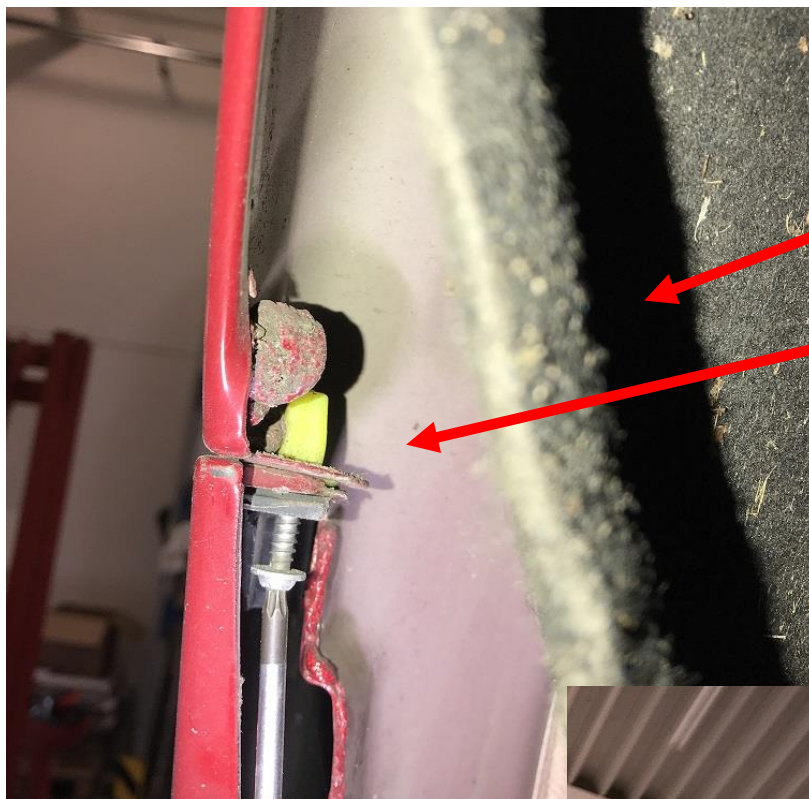


Nehmen Sie auf
beide Seiten diese
Aluminiumfolie
herunter und
entfernen die
jeweilige Schraube



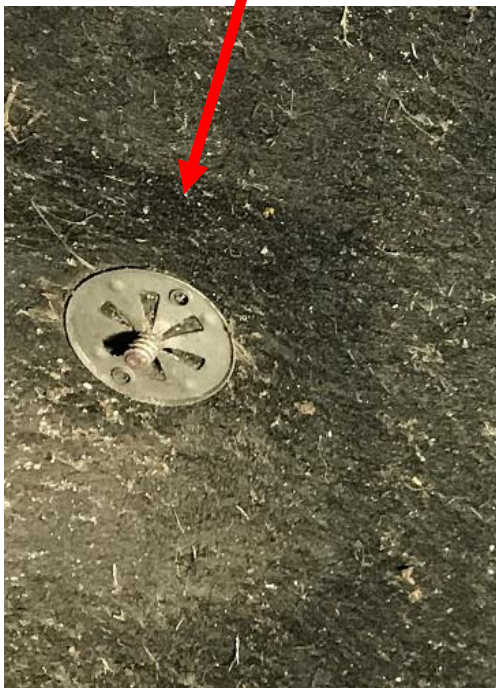
Entfernen Sie diese Stopfen

Anbauanweisung Anhängerkupplung
Tesla Model S ab Baujahr 2012
Ein Produkt von MDC



Ziehen Sie den Teppich in beiden hinteren Kotflügeln etwas hervor und entfernen diese Torxschrauben auf beiden Seiten des Heckteiles

← Diese Klemmscheibe durch drehen entfernen



Anbauanweisung Anhängerkupplung Tesla Model S ab Baujahr 2012

Ein Produkt von MDC



Ziehen Sie die Kotflügel
auf beiden Seiten zur
Seite hin ab



Lösen Sie die
Steckverbindung für die
Abstandssensoren auf der
rechten Seite.
Bei Modellen bis 4/2016 sitzt
dieser Stecker mehr zur Mitte
der Heckverkleidung



Anbauanweisung Anhängerkupplung
Tesla Model S ab Baujahr 2012
Ein Produkt von MDC

Lösen Sie alle Schrauben und Dübel am hinteren Teil des Unterbodens



Nehmen Sie nun das gesamte Heckteil ab und legen es zur weiteren Bearbeitung ab.

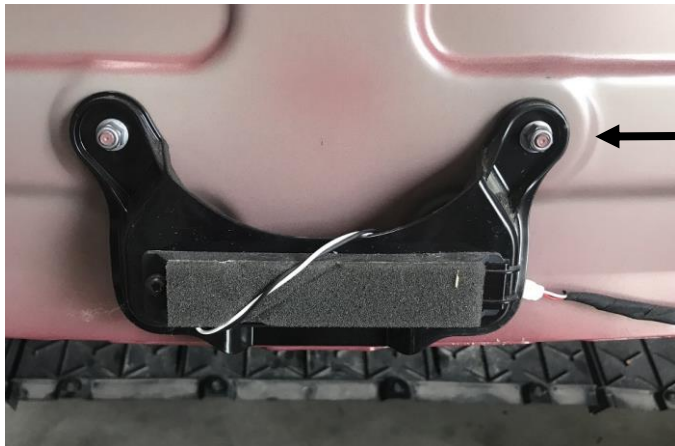
Anbauanweisung Anhängerkupplung

Tesla Model S ab Baujahr 2012

Ein Produkt von MDC

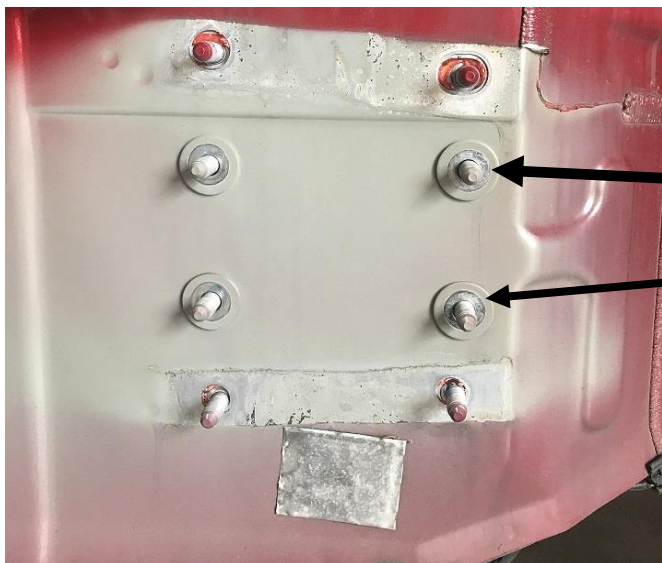
Demontage der Heckstoßstange und Befestigung des Kupplungsträgers

Entfernen Sie die Heckstoßstange sowie die evt. darunterliegende, zusätzliche Verstärkung.
Diese beiden Teile werden nicht mehr benötigt.



Schrauben Sie den
Antennenhalter ab und nehmen
die Antenne aus der Halterung.
Die Antenne wird dann mit 1
Schraube am rechten Stehbolzen
waagrecht wieder angeschraubt

Entfernen Sie die zusätzlichen, unterhalb der Stoßstange vorhandenen M10er Muttern.



Alle vorhandenen
Unterlegscheiben werden
nicht entfernt



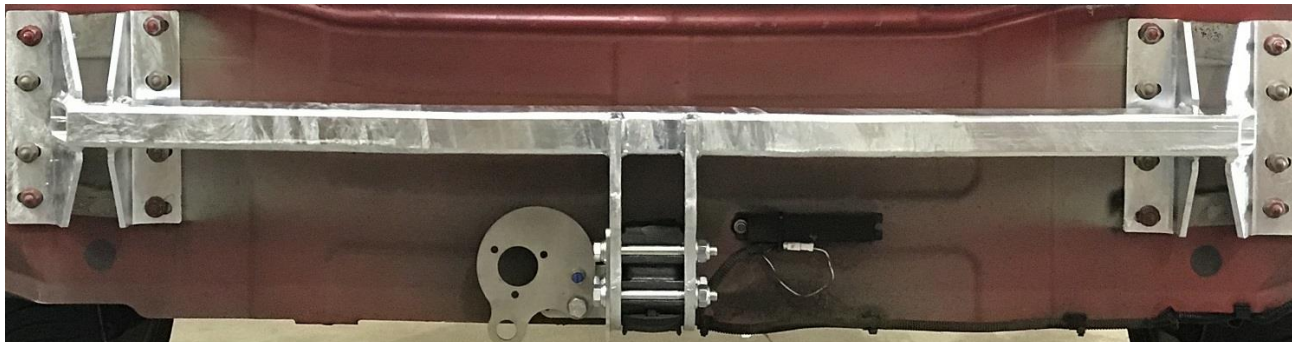
Setzen Sie die mitgelieferten 4
Edelstahlunterlegscheiben auf die
2 unteren Stehbolzen je Seite

Anbauanweisung Anhängerkupplung

Tesla Model S ab Baujahr 2012

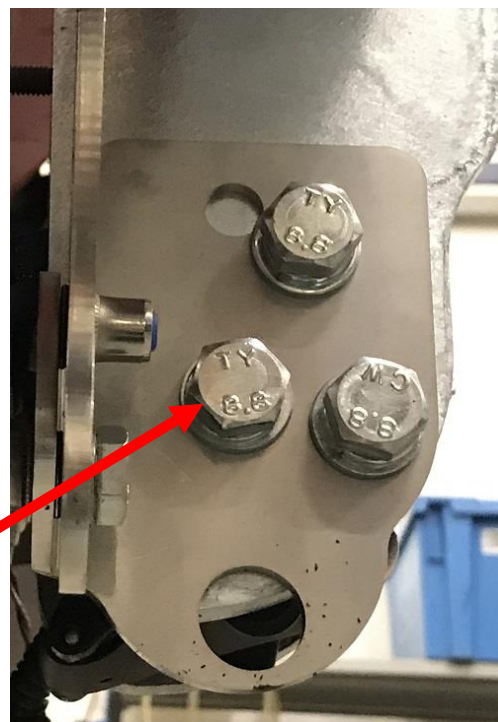
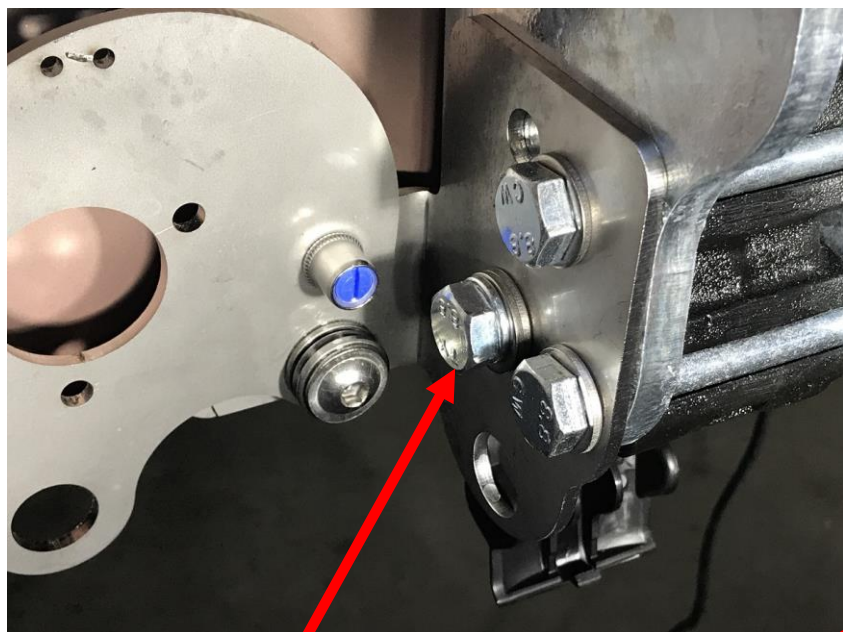
Ein Produkt von MDC

Setzen den Kupplungsträger auf die vorhandenen 16 Stehbolzen.
Richten Sie den Kupplungsträger mittig zum Fahrzeug aus und verschrauben den Träger mit den 16 Stück vorhandenen M10er Muttern. Anzugsdrehmoment 50 Nm



Setzen Sie den Aufnahmeblock des Kugelkopfes zwischen die beiden 10mm Aufnahmeplatten des Kupplungsträger und verschrauben diesen mit dem Steckdosenhalter. Dazu verwenden Sie die 2 Stück Sechskantschrauben M12X110 sowie der Sechskantschraube M12X30 auf der Steckdosenseite und M12X25 auf der anderen Seite. Anzugsdrehmoment 85 Nm

Befestigen Sie den mitgelieferten Steckdosenhalter wie im Bild zu sehen

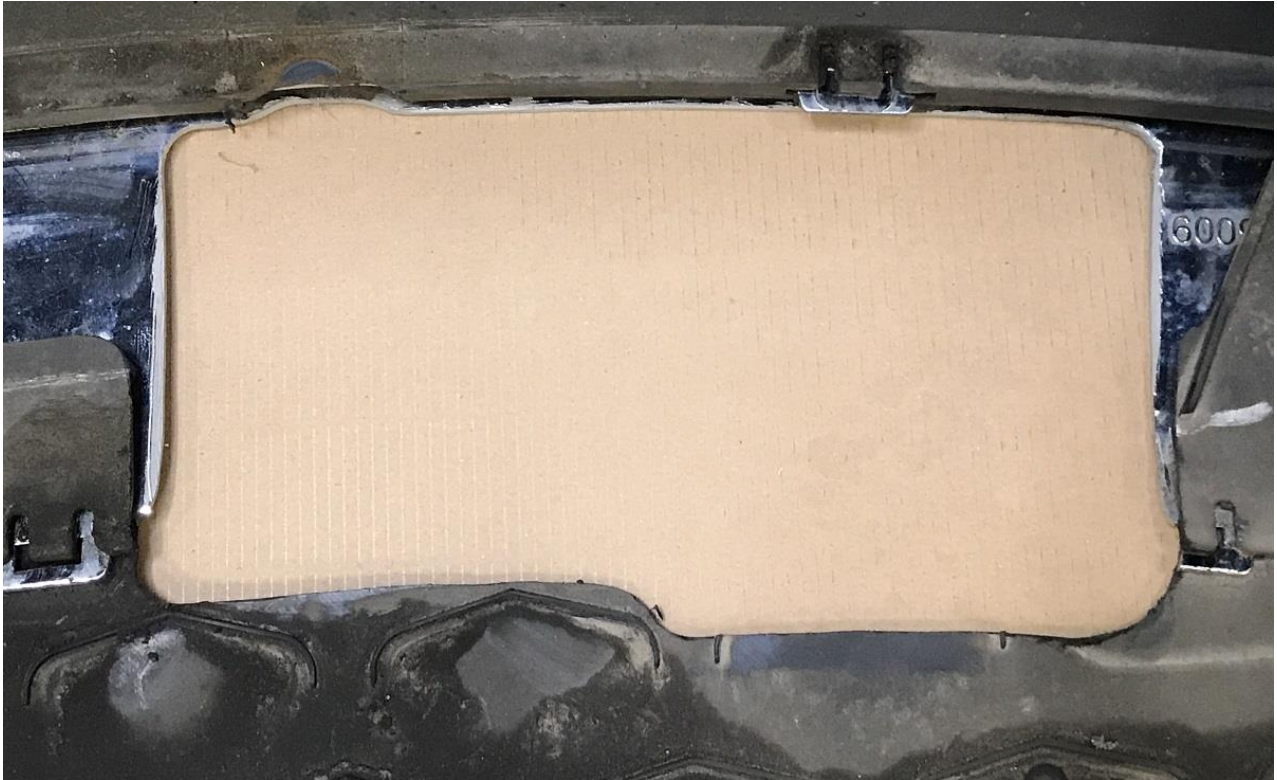


Diese Schraube
M12X30 wird mit 2
Unterlegscheiben sowie
einem Sprengring
eingesetzt

Anbauanweisung Anhängerkupplung
Tesla Model S ab Baujahr 2012
Ein Produkt von MDC

Stellen Sie einen Ausschnitt im unteren Teil des Heckteils her.

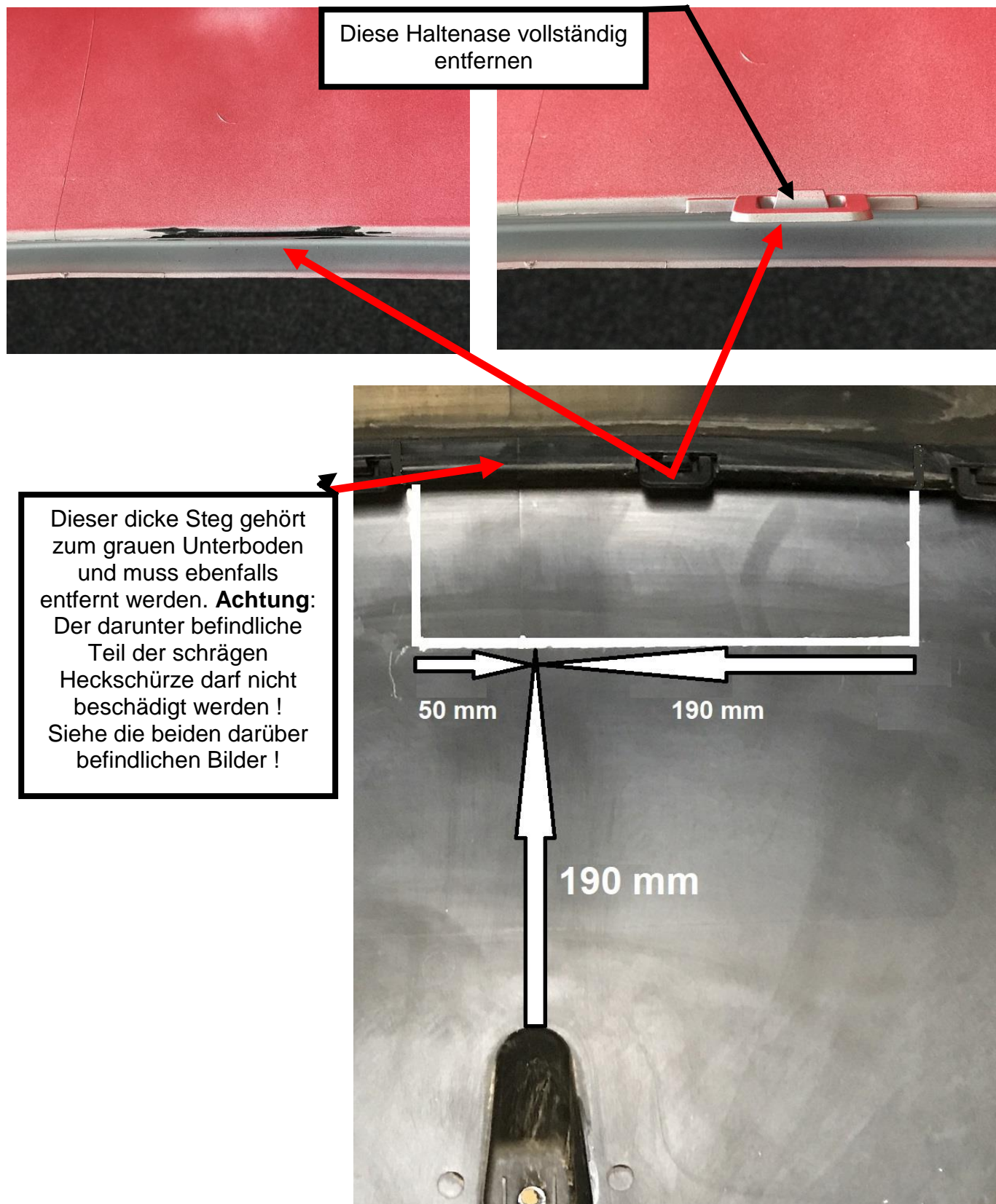
Nur Fahrzeuge bis Baujahr 4/2016 – vor Facelift



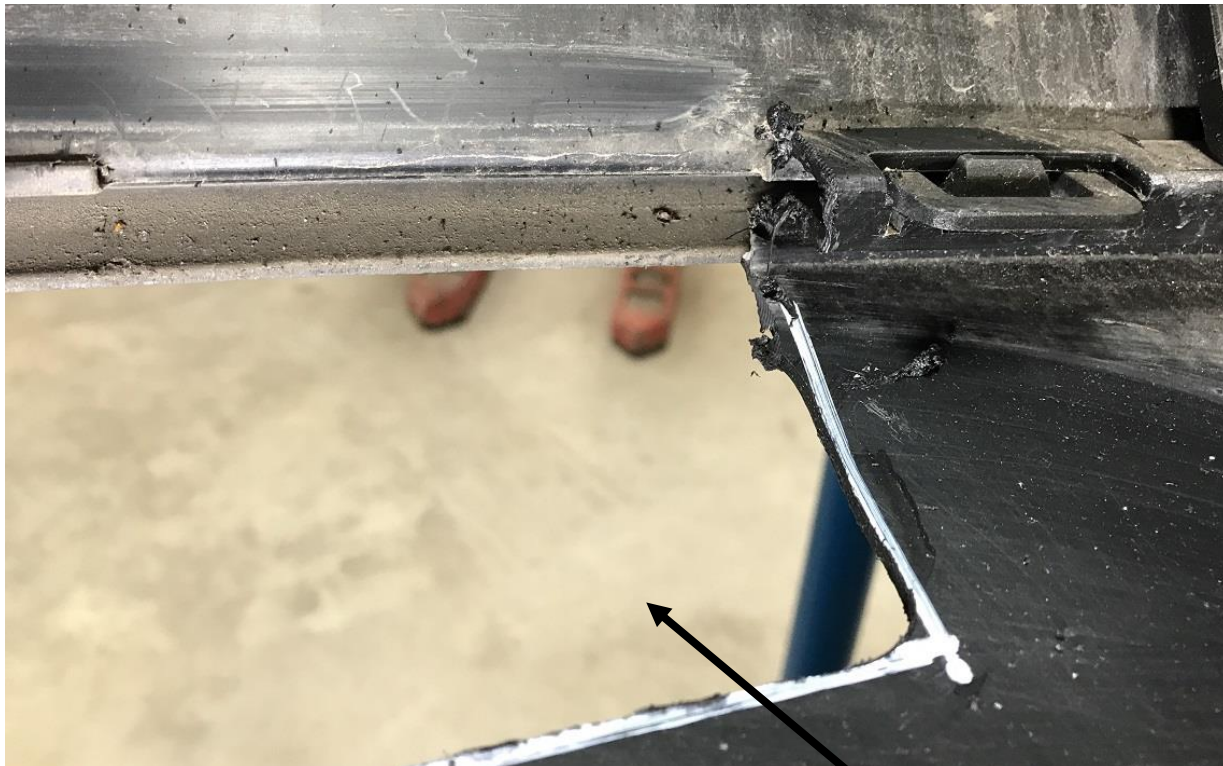
Anbauanweisung Anhängerkupplung Tesla Model S ab Baujahr 2012

Ein Produkt von MDC

Nur Fahrzeuge ab Baujahr 4/2016 –Facelift



Anbauanweisung Anhängerkupplung
Tesla Model S ab Baujahr 2012
Ein Produkt von MDC



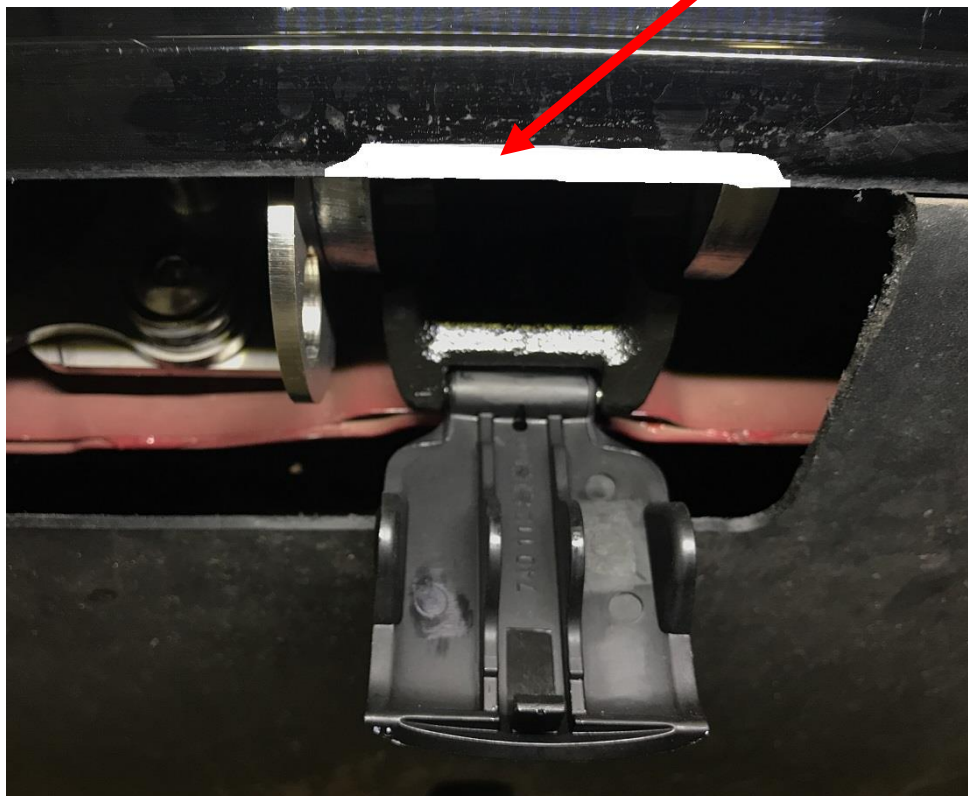
Nachdem das Heckteil wieder auf das Fahrzeug montiert wurde, kann der Ausschnitt problemlos von unten nachgearbeitet werden

Anbauanweisung Anhängerkupplung
Tesla Model S ab Baujahr 2012
Ein Produkt von MDC

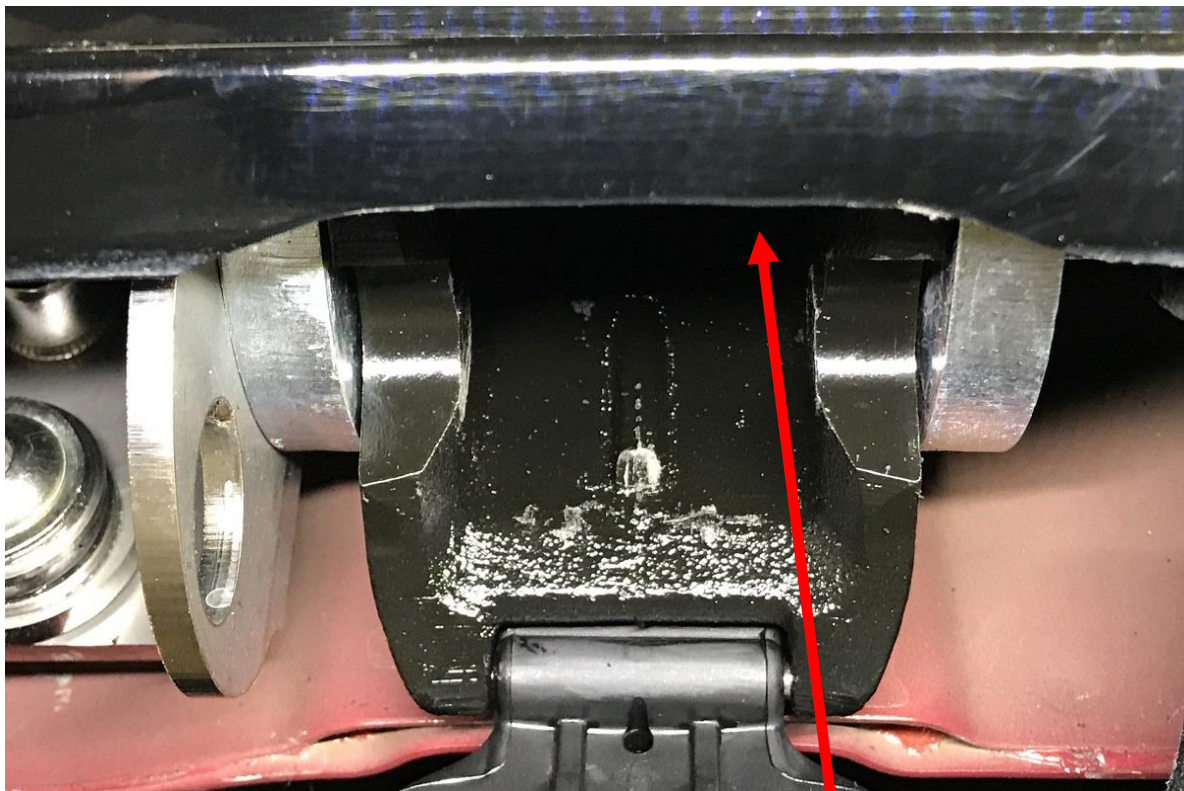
Montieren Sie nun das Heckteil in umgekehrter Reihenfolge wieder auf das Fahrzeug



Nach der Montage des Heckteiles stellen Sie diesen, kleinen Ausschnitt her



Anbauanweisung Anhängerkupplung
Tesla Model S ab Baujahr 2012
Ein Produkt von MDC



Den kleinen Ausschnitt nur so groß machen, dass die Klappe kurz darüber einrastet. Sie soll nicht im oberen Teil des Kupplungshalters einrasten

Anbauanweisung Anhängerkupplung
Tesla Model S ab Baujahr 2012
Ein Produkt von MDC

Hinweise:

Das Fahrzeug muss nach Montage der AHK einem technischen Dienst (TÜV – Dekra o.ä.) zur Abnahme vorgeführt werden.

Nach Anbau der AHK müssen Sie die Fahrzeugpapiere (KFZ-Schein) unverzüglich zur Berichtigung Ihrer KFZ-Zulassungsstelle vorlegen.

Dabei wird die Anhängelast , die Stützlast sowie die Kupplung eingetragen.

Dazu nehmen Sie bitte die kompletten Zulassungspapiere der AHK / AHZV mit.
Außerdem benötigen Sie den Fahrzeugschein sowie den Fahrzeugbrief

Empfehlung zur Berichtigung der Fahrzeugpapiere

O.1	1.850 / 750	O.2	1.850 / 750	
22	zu O.1/O.2 : Kennzeichnung – E6 – 55R01 1327 01 & TP12200#####			
	Stützlast: 75 kg bei Anhängerbetrieb und 100 kg bei Betrieb als Fahrradträger			

!! Wichtig !!

Die Anhängerkupplung ist nur zum Ziehen eines Anhängers
mit einem max. Gewicht von **1.850kg** geeignet !!